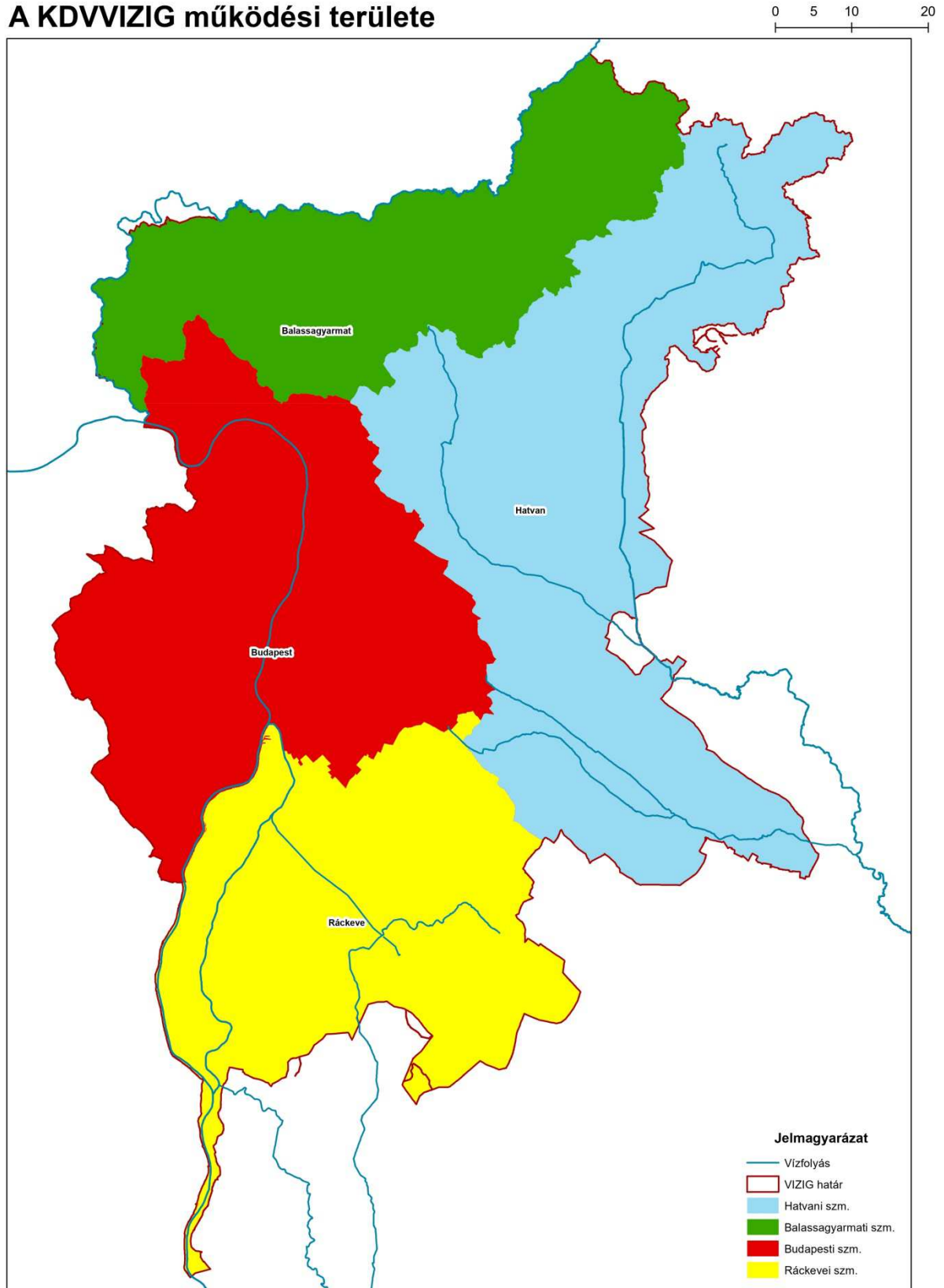


**A Közép-Duna-völgyi Vízügyi Igazgatóság működési területe**

**A KDVVIZIG működési területe**



**A) Működési területe:**

a) Budapest főváros  
teljes közigazgatási területe.

b) Pest vármegye – kivéve  
Abony,  
Albertirsa,  
Cegléd,  
Ceglédbercel,  
Csemő,  
Dánszentmiklós,  
Jászkarajenő,  
Kocsér,  
Kőröstetétlen,  
Mikebuda,  
Nagykőrös,  
Nyársapát,  
Pilis,  
Tápiószőlős,  
Törtel,  
Újszilvás közigazgatási területét.

c) Nógrád vármegye teljes közigazgatási területe.

d) Heves vármegyéből  
Apc,  
Boldog,  
Hatvan,  
Heréd,  
Kerekharaszt,  
Lőrinci,  
Nagykökényes,  
Zagyvaszántó közigazgatási területe.

e) Fejér, Tolna és Bács-Kiskun vármegyében azon Duna parti településeknek a folyam (középvízi) medrébe nyúló, tartozó közigazgatási területe, amelyek a folyam folyásirányát tekintve a dunaföldvári híd felső éléig helyezkednek el.

f) Komárom-Esztergom vármegyében a Duna parti településeknek a folyam (középvízi) medrébe nyúló, tartozó közigazgatási területe az Ipoly torkolattól folyásirányban lefelé.

g) *Bács-Kiskun* vármegyében azon Duna parti településeknek a folyam (középvízi) medrébe és hullámterébe nyúló, tartozó, valamint a fővédvonalat tartalmazó közigazgatási területe, amelyek a folyam folyásirányát tekintve a dunaföldvári híd felső éléig helyezkednek el.

## **B) Működési vonalai:**

a) folyók:

a Duna az Ipoly-torkolattól a dunaföldvári hídig (1708,2–1560,5 fkm) 147,7 km, a Szentendrei Duna-ág 32 km és a Ráckevei (Soroksári) Duna-ág 58 km hosszban, az Ipoly szlovák–magyar határszakasza 141 km hosszban, a Zagyva Jobbágytól a jászfelsőszentgyörgyi elbontott hídig 41 km hosszban;

b) árvízvédelmi művek:

a Duna jobb part Pilismarót és Dunafüred között, a Duna bal part Szob és Dunaegyháza között, a Szentendrei-sziget és Csepel-sziget védvonalai – kivéve Budapest, Visegrád, Tahitótfalu, Szentendre, Nagymaros és Sződliget saját szervezettel védekező városok védvonalait –, a Zagyva mindkét parti védvonalai Jobbágyi és Jászfelsőszentgyörgy között és az Ipoly bal parti védvonalai;

c) kisvízfolyások, belvízcsatornák és vízilétesítmények:

a működési területén kizárólagos állami tulajdonban lévő kisvízfolyások, csatornák, tározók, holtágak és az azokon lévő vízilétesítmények, ezen kívül

Bács-Kiskun vármegyében:

Kunpeszér határában a XX. jelű belvízcsatorna; Kunszentmiklós határában a XXXI. jelű belvízcsatornának a XXXIII. jelű belvízcsatorna betorkolása feletti szakasza; Tass határában az I. főcsatorna és a Szivárgó-csatorna kezelése;

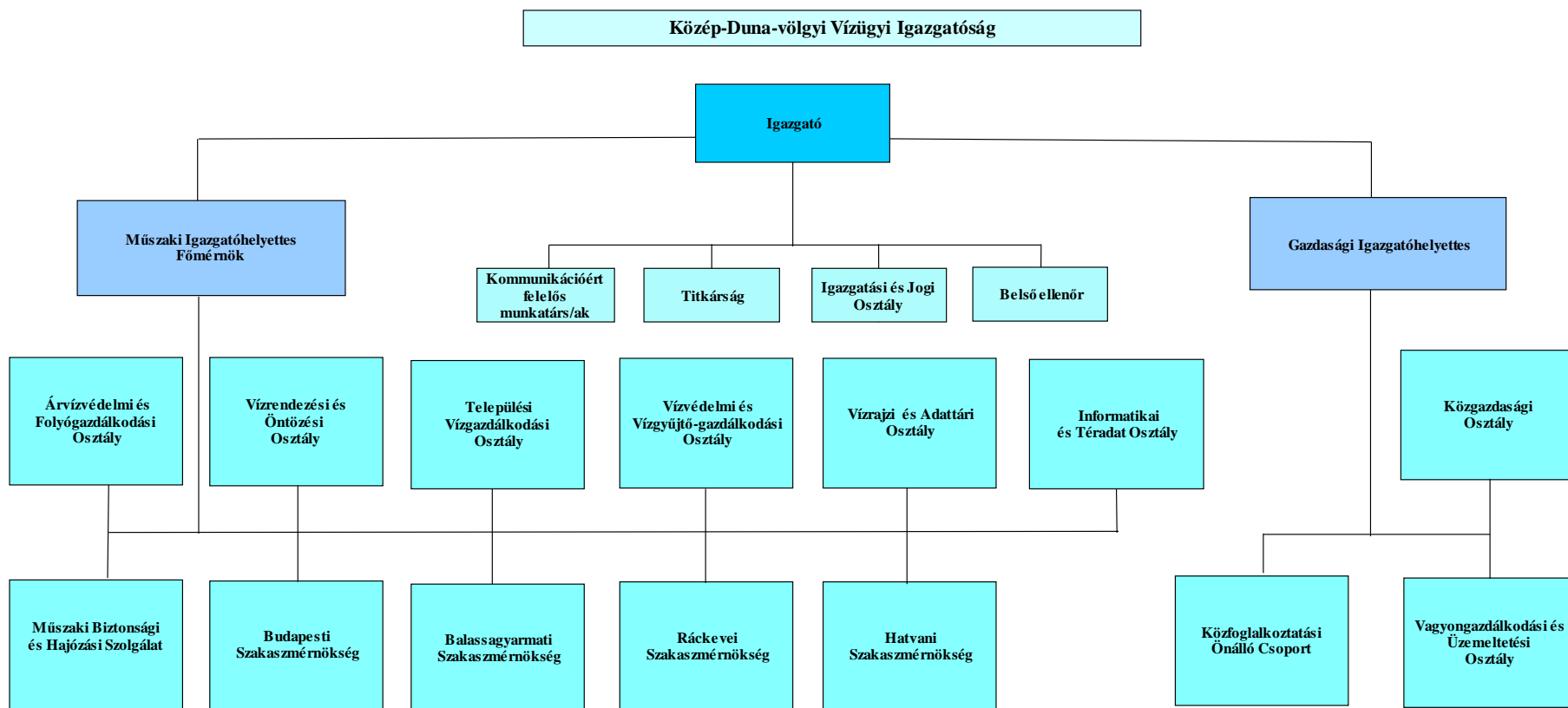
Jász-Nagykun-Szolnok vármegyében:

a Galga patak kezelése, Heves vármegyében Mátraszentimre közigazgatási területén a Kövicses és a Csörgő-patakok kezelése.

## **C) Kapcsolattartás:**

Budapest főváros, Salgótarján megyei jogú város, Pest és Nógrád vármegye.

### A Közép-Duna-völgyi Vízügyi Igazgatóság szervezeti ábrája



**Vagyonnyilatkozat-tételre kötelezettek köre és a  
vagyonnyilatkozat-tétel esedékessége**

<i>Vagyonnyilatkozat-tételre kötelezettek köre</i>	<i>Vagyonnyilatkozat-tételi kötelezettség gyakorisága</i>
<p><b>1.</b> Közbeszerzési eljárás során javaslattételre, döntésre, ellenőrzésre jogosult személyek: a) Közbeszerzési Bíráló Bizottság tagjai b) Szakértői testület tagjai</p>	<p><b>2007. évi CLII. törvény 5. § (1) ca) alapján évente</b></p>
<p><b>2.</b> Költségvetési vagy egyéb pénzeszközök felett, továbbá az állami vagyonnal való gazdálkodás, valamint elkülönített állami pénzalapok, fejezeti kezelésű előirányzatok tekintetében javaslattételre, döntésre vagy ellenőrzésre jogosult személyek: a) Igazgató, b) Műszaki igazgatóhelyettes, c) Gazdasági igazgatóhelyettes, d) Osztályvezetők, e) Szakasz mérnökök, f) Belső ellenőr, g) Szolgálatvezető</p>	<p><b>2007. évi CLII. törvény 5. § (1) cb) alapján kétfévente</b></p>
<p><b>3.</b> Feladatai ellátása során költségvetési vagy egyéb pénzeszközök felett, továbbá az állami vagyonnal való gazdálkodás, valamint elkülönített állami pénzalapok, fejezeti kezelésű előirányzatok tekintetében javaslattételre, döntésre vagy ellenőrzésre jogosult – az igazgató kijelölése által, ezen jogkörök valamelyikével felruházott – közalkalmazottak, a betöltött munkakör megnevezésétől függetlenül.</p>	<p><b>2007. évi CLII. törvény 5. § (1) cb) alapján kétfévente</b></p>
<p><b>4.</b> Egyedi állami vagy önkormányzati támogatásról való döntésre irányuló eljárás lefolytatása, állami vagy önkormányzati támogatások felhasználásának vizsgálata, vagy a felhasználással való elszámoltatás során eljáró közalkalmazottak.</p>	<p><b>2007. évi CLII. törvény 5. § (1) cb) alapján kétfévente</b></p>

**Első vagyonnyilatkozat:** Az első vagyonnyilatkozat-tétel a vagyonnyilatkozat-tételi kötelezettséget keletkeztető jogviszony, beosztás létesítését, munka- vagy feladatkör betöltését követő 30 napon belül esedékes.

**Záró vagyonnyilatkozat:** A záró vagyonnyilatkozat-tétel a vagyonnyilatkozat-tételi kötelezettséget keletkeztető jogviszony, beosztás, munka- vagy feladatkör megszűnését megelőző 15 napon belül esedékes.